



# 2023년 배·이·스·캠프 (배우고 이루는 스스로 캠프) 안내

우)15010 경기도 시흥시 해송십리로 472-30, TEL: 031-8063-2902

제 2023-23호  
발송: 2023.3.8.

## - 기초학력 학습지원시스템 배·이·스·캠프 이용 안내 -

학부모님, 안녕하세요?

교육부에서는 학생들의 기초학력 지원을 위해 기초학력 진단-보정 시스템과 연계한 자율 진단(배·이·스·캠프)을 운영하고 있습니다. 배·이·스·캠프에서는 가정에서도 학생들이 스스로 기초학습 능력을 키울 수 있도록 학년별, 교과별, 학습 요소별로 핵심 학습 내용 정리, 연습 문제 풀기, 현직 교사들의 강의 동영상 등을 탑재하였습니다. 학생들의 학습 습관을 키울 수 있도록 학습 이력 관리도 할 수 있습니다.

이에 자율진단(배·이·스·캠프) 회원가입 및 사용 방법을 안내하오니, 가정에서도 학습에 적극적으로 활용하여 주시기 바랍니다.

### □ 활용 방법 안내 영상

배·이·스·캠프([plasedu.org](http://plasedu.org)) /공지사항/1. 배우고 이루는 스스로 캠프의 이해와 활용 동영상

### □ 자료구성 화면

<b>자근차근 진단하기 : 읽기</b> 읽기 30문항 > 차근차근 읽기 학습 369문항 > <b>루루라리파닉스</b> 총 59학습 요소 273문항 >	<b>자근차근 진단하기 : 수학</b> 수와 연산 473문항 > 도형 300문항 > 측정 109문항 > 규칙성 33문항 > 자료와 가능성 27문항 >	<b>예비 중학생 진단</b> 국어 90문항 > 수학 90문항 > 영어 90문항 >
<b>한글</b> 한글 지도용지 익히기 > 한글 낱말 익히기 >	<b>초등 1학년</b> 국어 > 수학 >	<b>초등 2학년</b> 국어 > 수학 >
<b>3R%</b> 읽기 > 쓰기 > 셈하기 > 셈하기 기초 계산 >	<b>초등 3학년</b> 국어 > 사회 > 수학 > 과학 > 영어 >	<b>초등 4학년</b> 국어 > 사회 > 수학 > 과학 > 영어 >
<b>초등 5학년</b> 국어 > 사회 > 수학 > 과학 > 영어 >	<b>초등 6학년</b> 국어 > 사회 > 수학 > 과학 > 영어 >	<b>중학 1학년</b> 국어 > 수학 > 과학 > 영어 >

2023년 3월 8일

배 곧 누리 초 등 학 교 장

## '23년 배·이·스·캠프(배우고 이루는 스스로 캠프) 활용 안내

### □ 운영 목적

- 기초학력 진단-보정 시스템과 연계하여 온라인 상에서 상시·자율적으로 기초학력을 진단하고 학습할 수 있는 콘텐츠 제공을 통해 기초학력 향상 지원([plasedu.org](http://plasedu.org))

### □ 운영 현황

- (대상) 초등학교 1학년 ~ 고등학교 1학년
- (영역) 3R's, 국어, 사회(역사), 수학, 과학, 영어

#### [참고] 배·이·스·캠프 콘텐츠 탑재 현황

- 차근차근 진단하기 : 읽기, 수학(수와 연산, 도형, 측정, 규칙성, 자료와 가능성)
- 초등학교 1~2학년 : 국어, 수학
- 초등학교 영어 : 루루라라 파닉스
- 초등학교용 3R's : 읽기, 쓰기, 셈하기, 셈하기 기초 계산
- 초등학교 3~6학년 : 국어, 사회, 수학, 과학, 영어
- 중학교 1~3학년 : 국어, 수학, 과학, 영어
- 중학교 : 사회①, 사회②, 역사①, 역사②, 준비영어(문법)
- 예비 중학생 진단: 국어, 수학, 영어
  - ※ 학교급이 바뀌는 중학교 1학년(또는 예비 중학생)을 위해 초등학교 고학년 교육과정 전반에 대하여 자율 진단을 할 수 있는 기능 추가('21.2.~)
- 고등학교 1학년 : 국어, 수학, 기초영어(문법), 기초영어(유형), 실전영어

### □ 배·이·스·캠프 특징

- 학년별, 교과목별 교육과정 순서에 따라 연습문항, 보정자료, 학습지원 동영상 자료가 탑재되어 있어 체계적인 학습 가능
- 간편 회원가입(개인정보 등록 불필요)만으로도 활용 가능, 로그인을 통해 교과별 성취수준 확인 등 학생 스스로 학습 이력 관리 가능
- 교과보충학습, 멘토링 시 공부방 기능을 통해 학생별 수준을 고려한 학습 콘텐츠 제공 후 학생 학습 진행 상황·결과 확인 가능

# □ 2023 배·이·스·캠프 활용 방법 안내

초등학교 1학년부터 고등학교 1학년까지!!

온라인으로 기초학력 수준을 자유롭게 **진단**하고 **학습**할 수 있는 **자율 진단**



since 2020

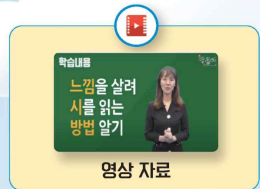
**배**우고



문항 풀기



보정자료 늘리기



영상 자료

1

느낌을 살려 시를 읽는 방법 알기  
총 30문제

75%진행

**이**루는



내학습정보

학습 이력 확인

**스**스로



내학습정보

다시 풀어보기  
인쇄하기

**캠** **프**



공부방

선생님과 학생들의  
학습 공간



튜터링 공부방

선생님과 학생들의  
학습 공간



예비 진단

예비 중학생  
진단 검사하는 공간



내학습정보

학습 정보를  
확인하는 공간



학생 공간

학생들의 자유로운  
의사소통 공간



커뮤니티

교과별  
질문 공간

문항 및 보정 자료



학습 요소 수 1,393개



문항 수 약 34,127개  
업로드



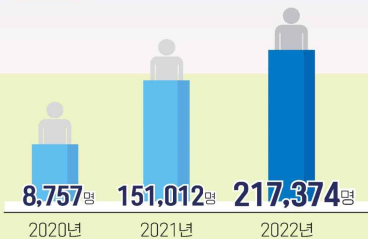
영상 수 661개



공부방 5,148개

배·이·스·캠프 이용자 현황

회원 수



2022년 방문자 현황



1. 포털 검색창에 기초학력 진단-보정 시스템 검색
2. 사이트 메인화면 배너를 클릭하여 접속  
또는 <http://www.plasedu.org/plas/> 접속

